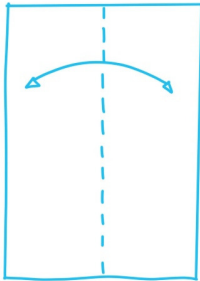


STARFIGHTER

BASTELANLEITUNG FÜR UNSERE BUNTEN FLIEGER:

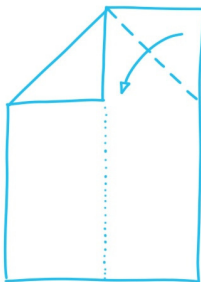
DRUCKT SEITE 1 AUF DIE VORDERSEITE UND SEITE 2 AUF DIE RÜCKSEITE.
MACHT DAS AUCH MIT 3&4 UND 5&6. SEITE 2 LIEGT DANN BEIM FALTEN OBEN.

①



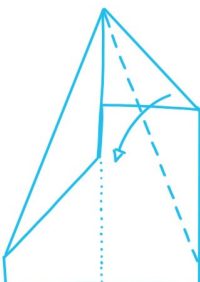
DIE LANGEN KANTEN
AUF EINANDER
LEGEN, FALZEN
UND ENTFALTEN

②



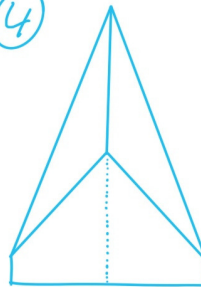
DIE SPITZEN ZUR
MITTELLINIE FALTEN

③



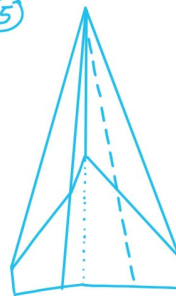
DIE OBEREN KANTEN
JEWEILS ZUR
MITTELLINIE FALTEN

④



BEIDE SEITEN
AUF EINANDER FALTEN
UND WIEDER ENT-
FALTEN
BEIDE TRAGFLÄCHEN
MÜSSEN EXAKT
AUF EINANDER
LIEGEN

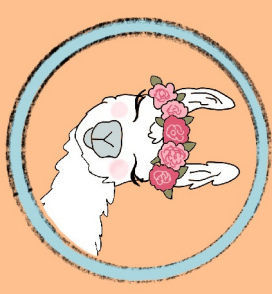
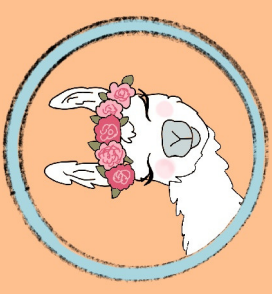
⑤



DIE KANTEN
NOCH EINMAL
ZUR MITTELLINIE
FALTEN

Nur für den privaten Gebrauch!

www.linundline.de



©LIN&LINE

Nur für den privaten Gebrauch!

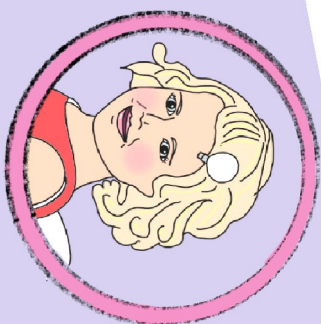
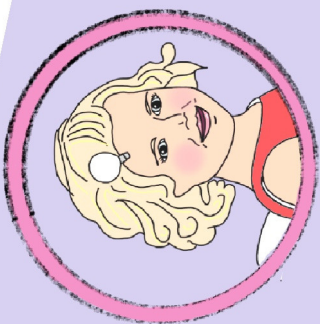
www.linundline.de



©LIN&LINE

Nur für den privaten Gebrauch!

www.linundline.de



©LIN&LINE